



ME33 ME32 S22  
Dauerdrucksystem Einbauanleitung

Schritt 1: CISS vorbereiten

Stellen Sie das Dauerdrucksystem rechts neben den Drucker und legen die Schläuche sauber aus (s. Abb. 1). Entfernen Sie die Gummistöpsel aus den Tintentanks (s. Abb. 2) und montieren Sie die Luftfilter (s. Abb. 3).



Abb. 1 Abb. 2 Abb. 3

Schritt 2: Patronenschlitten bewegen

Öffnen Sie die Druckersoftware (s. Abb. 4), wählen Sie "Wartung" -> "Patronen wechseln" -> folgen Sie den Bildschirmanweisungen bis Sie zum Entnehmen der Tintenpatronen aufgefordert werden (vgl. Abb. 5). Trennen Sie nun den Drucker vom Strom (s. Abb. 6) und entnehmen die bisher genutzten Tintenpatronen.



Abb. 4 Abb. 5 Abb. 6

Schritt 3: Patronen und Chip einsetzen

Setzen Sie nun die Patronen des Dauerdrucksystems ein (Abb. 7) und verbinden dann den Stecker mit der Platine (Abb. 8), so dass die Patronen betriebsbereit sind (Abb. 9).

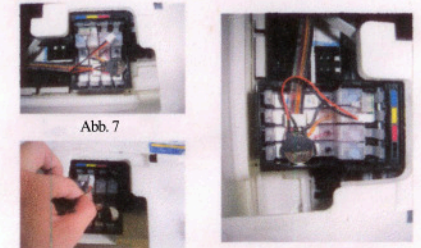


Abb. 7 Abb. 8 Abb. 9

Schritt 4: Schlauchleitung befestigen

Entfernen Sie das Trägerpapier vom Klebestreifen des T-Halters und befestigen Sie den T-Halter in der Mitte des Druckers (s. Abb. 10). Führen Sie die Schläuche durch den T-Halter, stellen Sie dabei sicher, dass die Schläuche ausreichend lang sind und der Patronenschlitten sich komplett nach links und rechts bewegen kann (Abb. 11/12). Befestigen Sie die Schlauchleitung mit dem zweiten Halter am Druckergehäuse (s. Abb. 13).



Abb. 10 Abb. 11



Abb. 12 Abb. 13

Schritt 5: Drucken

Verbinden Sie das Stromkabel wieder mit dem Drucker (Abb. 14) und drücken die Power-Taste (Abb. 15). Prüfen Sie, ob die Schlauchleitung frei läuft oder der Drucker eventuell Geräusche macht.

Wenn der Drucker die CISS-Patronen nicht erkennt, führen Sie bitte Schritt 7 aus.



Abb. 14



Abb. 15

Schritt 6: Düsentest

Wählen Sie die Option "Düsentest" aus (Abb. 16) und prüfen nach dem Düsentest das Testmuster. Ist es normal (Abb. 17), so kann der Drucker verwendet werden. Wenn das Testmuster unterbrochen ist (Abb. 18), führen Sie die Druckkopfreinigung aus. Wird das Druckbild nach wiederholter Druckkopfreinigung nicht besser, so lassen Sie den Drucker etwa eine Stunde ruhen und führen den Düsentest dann erneut aus.

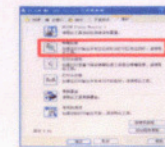


Abb. 16



Abb. 17



Abb. 18

Schritt 7: Chip zurücksetzen (resetten)

Wenn der Drucker während des Druckvorgangs eine Meldung zeigt, dass Patronen ersetzt werden müssten (Abb. 19) und die Tinten-LED leuchtet (Abb. 20), drücken Sie bitte die Taste "Tinte", entnehmen die Patronen, drücken die Reset-Taste an der Platine für mehr als drei Sekunden und setzen die Patronen wieder ein. Drücken Sie die Taste "Tinte" erneut und der Patronenschlitten fährt zurück. Nach einer Minute zeigt der Drucker wieder einen Füllstand von 99% (Abb. 22). Wenn der Füllstand der externen Tanks unter die Warnmarkierung fällt, füllen Sie die Tanks bitte nach.

Hinweis: Achten Sie vor Einschalten des Druckers darauf, dass der Drucker mit Strom versorgt ist.



Abb. 19 Abb. 20 Abb. 21



Abb. 22 Abb. 23 Warn-Markierung